

## 地域医療構想の実現へ向けての検討 2 — 病床機能報告の分析 —

奈良県立医科大学健康政策医学講座  
修士課程 1年生 西本莉紗恵

## 研究目的

▶目的 奈良県の病床機能に関する奈良県の現況と南和医療圏の現況についての検討

▶背景 2014年秋、地域医療構想策定に向けて全国の医療機関を対象に病床機能報告の施行

## 方法

- 厚生労働省が公表した病床機能報告のデータを用いた、一般病床と療養病床における高度急性期、急性期、回復期、慢性期という4病床機能区分に分けて二次医療圏ごとに必要とされる病床数をパターンBとしての試算
- 南和医療圏をとりまく環境についての多面的な検討

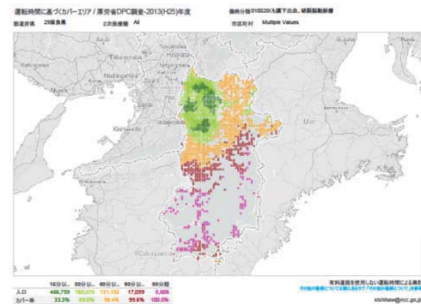
## 結果(1) 南和医療圏の現況

- ・吉野以南は山岳地帯
- ・奈良県の面積の64%
- ・奈良県の人口の5.7%
- ・県内シェアは 病院勤務医数 3%  
全身麻酔数 1%  
総看護師数 4%

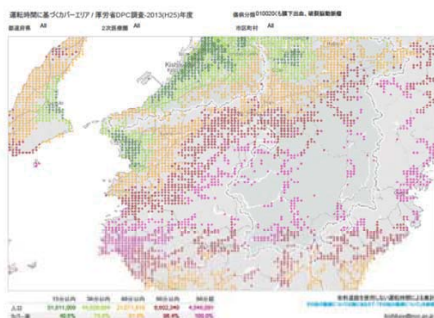
## 結果(2)病床数の合計と必要病床数の推計

		現在					
		合計	高度急性期	急性期	回復期	慢性期	記入無
奈良県	病床報告数の合計	13426	1741	6814	1499	3319	53
	疾病全選択 2025年度の必要病床数【仮-B】	12652	934	4397	4312	3009	0
南和	病床報告数の合計	655	0	430	0	223	2
	疾病全選択 2025年度の必要病床数【仮-B】	792	70	265	274	183	0

## 結果(3)脳卒中が奈良県で起きた場合



## 結果(4)南和医療圏と周囲の都道府県



## 結果(5)医療需要についての流出入

医療圏	医療機関	医療圏別医療需要															
		1	2	3	4	5	6	7	8	9	10	11	12	13			
南和	奈良県	4,804	1,014	3,020	1,114	161	312	143	81.4	21.3	12.5	9.3	42.4	16.3	11.2	10.8	21.8
南和	和歌山県	1,362	2,212	113.3	20.1	20.4	10.1	10.1	10.1	10.1	10.1	10.1	10.1	10.1	10.1	10.1	10.1
南和	三重県	1,461	113.3	113.3	113.3	113.3	113.3	113.3	113.3	113.3	113.3	113.3	113.3	113.3	113.3	113.3	113.3
南和	滋賀県	113.3	113.3	113.3	113.3	113.3	113.3	113.3	113.3	113.3	113.3	113.3	113.3	113.3	113.3	113.3	113.3
南和	京都府	113.3	113.3	113.3	113.3	113.3	113.3	113.3	113.3	113.3	113.3	113.3	113.3	113.3	113.3	113.3	113.3
南和	大阪府	113.3	113.3	113.3	113.3	113.3	113.3	113.3	113.3	113.3	113.3	113.3	113.3	113.3	113.3	113.3	113.3
南和	兵庫県	113.3	113.3	113.3	113.3	113.3	113.3	113.3	113.3	113.3	113.3	113.3	113.3	113.3	113.3	113.3	113.3
南和	徳島県	113.3	113.3	113.3	113.3	113.3	113.3	113.3	113.3	113.3	113.3	113.3	113.3	113.3	113.3	113.3	113.3
南和	香川県	113.3	113.3	113.3	113.3	113.3	113.3	113.3	113.3	113.3	113.3	113.3	113.3	113.3	113.3	113.3	113.3
南和	愛媛県	113.3	113.3	113.3	113.3	113.3	113.3	113.3	113.3	113.3	113.3	113.3	113.3	113.3	113.3	113.3	113.3
南和	高知県	113.3	113.3	113.3	113.3	113.3	113.3	113.3	113.3	113.3	113.3	113.3	113.3	113.3	113.3	113.3	113.3
南和	福岡県	113.3	113.3	113.3	113.3	113.3	113.3	113.3	113.3	113.3	113.3	113.3	113.3	113.3	113.3	113.3	113.3
南和	佐賀県	113.3	113.3	113.3	113.3	113.3	113.3	113.3	113.3	113.3	113.3	113.3	113.3	113.3	113.3	113.3	113.3
南和	熊本県	113.3	113.3	113.3	113.3	113.3	113.3	113.3	113.3	113.3	113.3	113.3	113.3	113.3	113.3	113.3	113.3
南和	鹿児島県	113.3	113.3	113.3	113.3	113.3	113.3	113.3	113.3	113.3	113.3	113.3	113.3	113.3	113.3	113.3	113.3
南和	沖縄県	113.3	113.3	113.3	113.3	113.3	113.3	113.3	113.3	113.3	113.3	113.3	113.3	113.3	113.3	113.3	113.3

こちらの資料は学内のみで共有可能となる資料ですので、厳重にご管理ください。

## 考察

- 地域医療構想における病床数の試算では慢性期における病床数が大きく不足するといえる。
- 高度急性期においては多くの南和医療圏の住民が和歌山の橋本医療圏に流出しているため、対策を練る必要がある。