

新棟手術室へ向けての 活動報告

福山 麻里

建物の概要

- 建物名称 (仮称)中央手術棟
- 建築面積 2,898.99㎡ 延床面積 21,162.40㎡
- 鉄骨造、地下1階/地上7階
- 工期 I期部分竣工 平成25年10月
全体竣工 平成28年3月末(予定)
- 附帯工事 解体工事(通路棟、中検棟、旧がんセンター)
既存棟解体に伴う移転先改修工事
既存設備改修工事(防災センター・放送設備・他)
RI処理槽の解体・撤去及び新設工事
その他外構工事等

整備スケジュール

- (H22年)3/18入開札、3/22契約・着工
- (H23年)既存棟解体、仮設通路等の設置、埋蔵文化財発掘調査、基礎工事
- (H24年)基礎工事、解体工事、外壁工事、内装仕上工事(B1~2階)
- (H25年)I期部分竣工・供用開始、II期工事部分の既存棟解体
 - * I期供用開始部門 放射線治療部門、中央臨床検査部門
腫瘍センター(化学療法部門)
- (H26年)埋蔵文化財発掘調査、基礎工事、躯体工事
- (H27年)躯体工事、外壁工事、内装仕上工事、全体竣工

請負業者と契約金額

- 設計 (株)内藤建築事務所 契約額)約1億5,300万円
- 工事監理 (株)内藤建築事務所 契約額)約8,400万円
- 施工
 - 建築工事 請負者 奥村・森本・松塚JV
契約額)約46億1,000万円
 - 電気設備工事 請負者 きんでん・松田電気工業JV
契約額)約14億5,000万円
 - 機械設備工事 請負者 須賀・精研・新世紀・沢JV
契約額)約20億円

各フロアの構成と主な医療施設整備の内容

- 7階 小児センター
整備内容 38床(個室24室、2床室1室、4床室3室)
プレイルーム、院内学級
- 6階 婦人科病棟、メディカルバースセンター
整備内容 メディカルバースセンター8床(全個室)、LDR2室
婦人科病床39床(個室7室、4床室8室)
- 5階 総合周産期母子医療センター(MFICU)、産科病棟
整備内容 MFICU6床、後方病床12床
産科病床18床(個室10+4床室2床)分娩室、授乳室、多目的ホール

各フロアの構成と主な医療施設整備の内容

- 4階 総合周産期母子医療センター(NICU部門)
整備内容 NICU21床 GCU30床
- 3階 中央手術部(手術室12室)
整備内容 汎用性の高い手術室を中心に整備
一部は最先端の手術や最新の医療機器に対応可能な手術室
- 2階 中央臨床検査部門、リハビリテーション部門
整備内容 採血室、血液・生化学・微生物検査室、
運動療法室、物理療法室、言語療法室

各フロアの構成と主な医療施設整備の内容

- 1階 腫瘍センター(外来化学療法室)、核医学診断(RI)部門、
緩和ケア部門
整備内容 化学療法室(26床+小児コーナー)、RI検査室(3室)
緩和ケア相談室、診察室、患者サロン
- B1階 放射線治療部門、PET部門
整備内容 放射線治療室4室、RALS治療室1室、
PET - CT1台

つと、概要はここまで

ここから、手術室に関して報告します。

(仮称)中央手術棟⇒E棟

平成23年4月、福山手術室へ異動

(新棟の建築計画はほとんど決まっていた)

平成23～24年の2年間はほとんど動きなし

平成25年、いろいろな委員会が動き出す
結構ハードスケジュールで会議開催

どうなってるのかと不安でしたが、突然でした。。。

私の個人的な意見ですが、、、

映像システム購入検討委員会

第1回 平成26年12月2日

第2回 12月19日

第3回 平成27年1月15日

第4回 2月19日

第5回 3月20日

5回の検討会后、入札落札

手術台・无影灯・シーリングペンダント購入検討委員会

第1回 平成26年11月12日

第2回 12月8日

第3回 平成27年1月8日

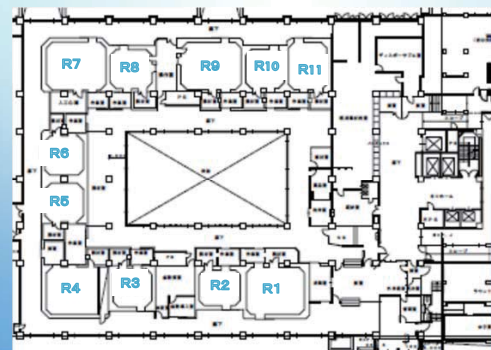
第4回 1月28日

第5回 2月23日

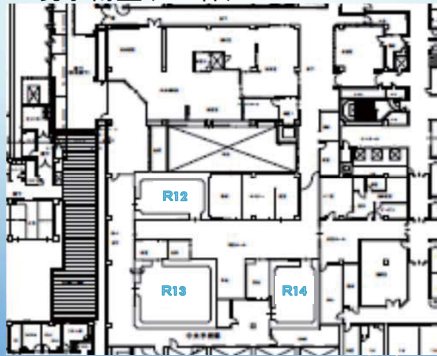
第6回 3月23日

6回の検討会と、実際手術室でのデモ使用を行い入札、落札

現手術室(A棟)



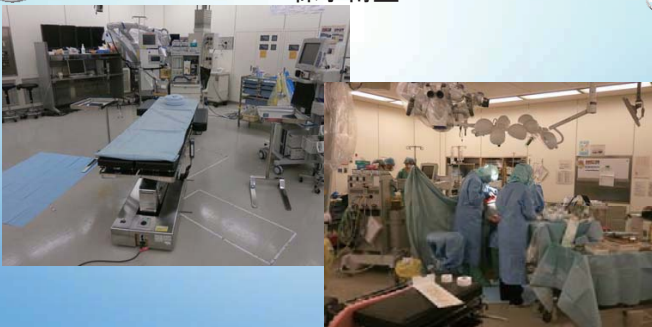
現手術室(BC棟)



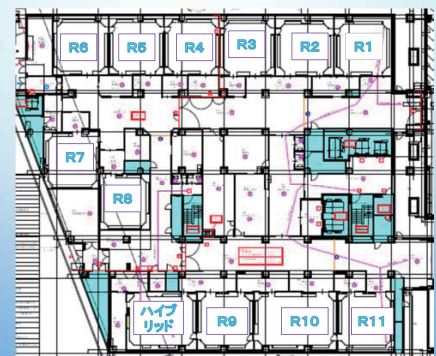
A棟手術室



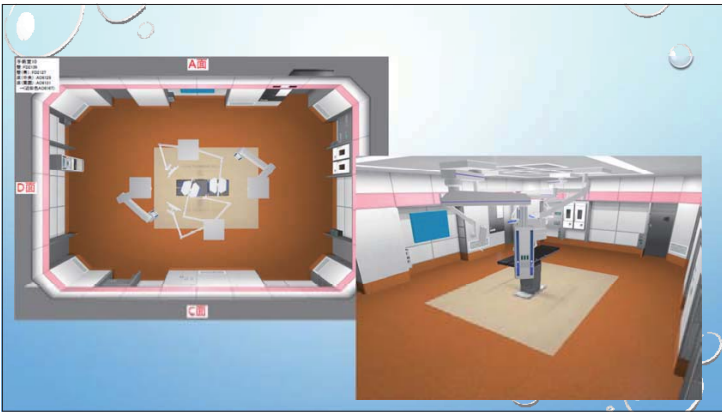
C棟手術室



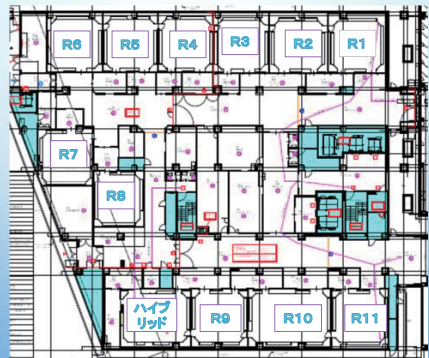
新E棟



新棟手術室内装



新E棟

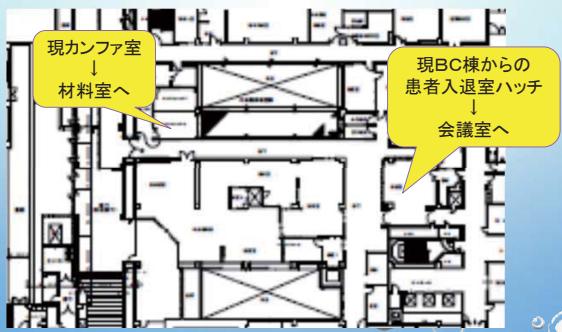


新棟全ての部屋内装計画

R6 等 FD2133 床中央 AO8162 床周部 AO8133 緑系	R5	R4	R3	R2 等 FD2126 床中央 AO8186 床周部 AO8156 ブルー系	R1
R7 等 FD2125 床中央 AO8131 床周部 AO8128 オレンジ系(中濃)	R8	新棟の内装配色 壁はすべてFD2139 床は中央が濃い分と周部が濃い分あり			R1~3 R4~6 R7, 8 ハイブリッド R9~11
ハイブリッド 等 FD2126 床中央 AO8157 床周部 AO8156 ブルー系(中濃)	R9	R10 等 FD2127 床中央 AO8129 床周部 8131 オレンジ系	R11		

E棟12室・C棟3室
合計15室
A棟は？

B・C棟改修工事



今後

7月までに備品購入リスト提示
手術部・各科
8月からヒアリング開始

より効果的な手術運営のため
新手術管理システム導入予定

今まで備品等担当者不在
各科、随時必要備品を要求
新棟に向けて、今後に向けて、担当者が必要
→担当者要求

ちなみに、備品予算は
I期 16億5000万円
II期 33億5,000万円

今後

平成28年 6月中旬頃 E棟完成

9月後半に引っ越し予定

準備

- ・ハイブリッド・タビ・ダヴィンチ等最新手術に向けて
- ・手術枠検討
- ・必要物品検討
- ・新手術管理システム構築
- ・中央材料室運用（トレンサビリティを考慮した物品管理）

などなど、たくさん課題は積み上がっています！！

手術看護の質
向上
安全・安心の
手術