

2016年8月23日
平成28年度 健康政策医学サマーセミナー

まめネットで
つながるわ!!

地域医療ネットワーク「まめネット」を用いた
全県域での医療情報ネットワークの取り組みの報告

博士研究員

NPO法人 島根医療情報ネットワーク協会 理事・事務局長
すぎら医院

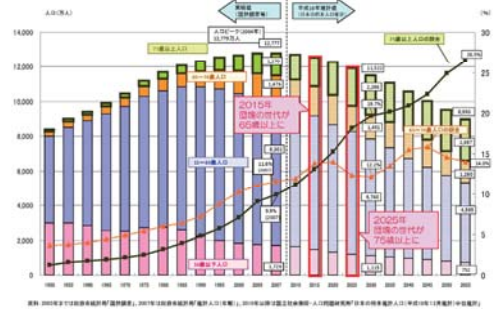
杉浦弘明

もうすぐ到来 超高齢化社会の到来

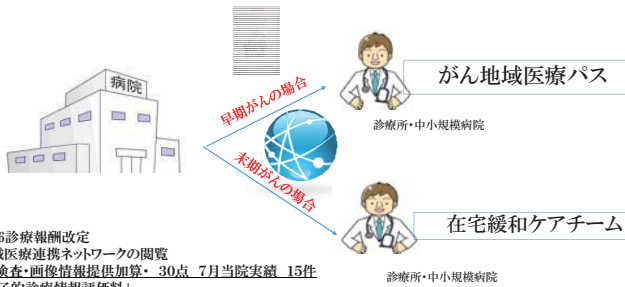
65歳以上人口割合 >21% ~2007

75歳以上高齢者の増大

我が国の75歳以上人口の割合は現在10人に1人の割合であるが、2030年には5人に1人、2055年には4人に1人になると推計されている。



まめネットによる医療 IT連携



2016診療報酬改定
地域医療連携ネットワークの閲覧
検査・画像情報提供加算・30点 7月当院実績 15件
「電子的診療情報評価料」

在宅診療部の診療の実際

在宅診療で活躍する最先端 かつコンパクト医療機器

ポータブル超音波



癌患者に対する在宅PCA(Patient
Controlled Analgesia)
～自己調節鎮痛法～



平成28年4月～
管理栄養士(常勤2名)による在宅訪問栄養指導

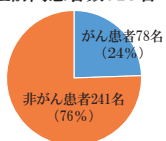
患者さんを 治療としての食(医療) 生活を豊かにする食(介護)
在宅医療に 厳格さと彩を加える キーパーレーヤー



当院在宅診療部での在宅がん緩和ケア

2013年4月1日～2016年3月30日(3年間)

全訪問患者数318名



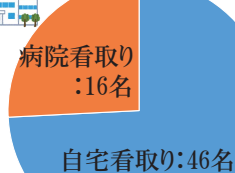
すでに死亡した患者数124名

非がん患者 62名(50%)
がん患者 62名(50%)

当院在宅診療部での在宅がん緩和ケア

2013年4月1日～2016年3月30日(3年間)

すでに死亡したがん患者62名の看取り場所



自宅看取り率
:74%



経験と文献より 在宅症例 3パターン類型化 及び IT化の必要性

末期悪性腫瘍

医療主体

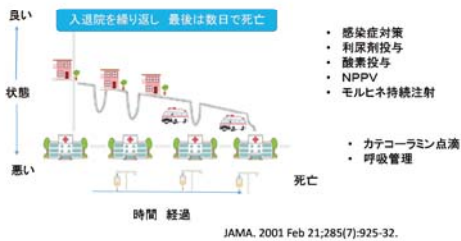


終末期は数時間単位で医療やサービス内容の変更が必要な場合が多く在宅療養の場合 IT用いた関係者への一斉情報伝達・共有が必要であろう。

心不全・慢性呼吸不全

医療 福祉・介護

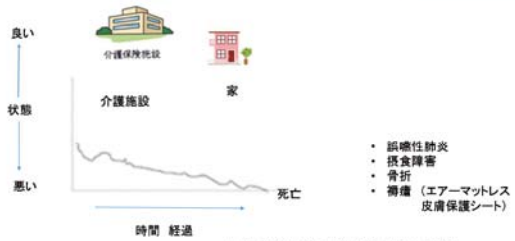
ミックス



心不全・慢性呼吸不全の終末期では 入院を繰り返すため、前医の情報が必要となる場合が多い。
IT用いた医療機関同士のカルテの相互公開が便利。

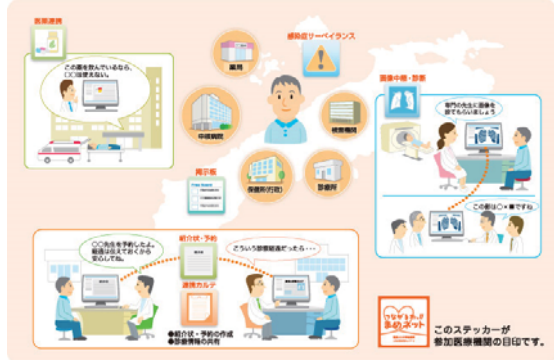
認知症・脳卒中後遺症・老衰

福祉・介護主体



認知症・脳卒中・老衰の場合 医療者が生活すなわち介護状態の理解と介入が必要
IT用いた医療・介護関係者の情報伝達・共有が必要。

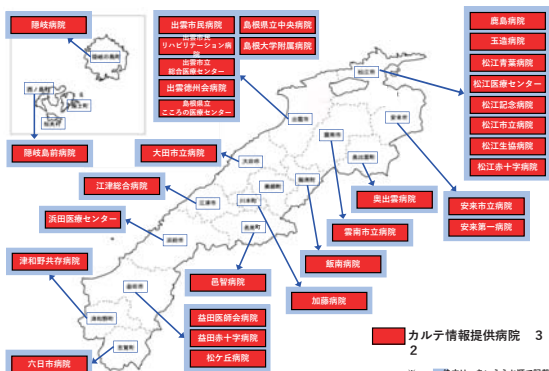
すべては患者さんの安心・安全のために。 県内の中核病院をはじめとして、各地の病院や診療所、調剤薬局などの医療機関がつながります。



まめネットの特徴

- ▶ インフラの公的整備・運営 全県での運用補助金に頼らない運営
- ▶ 多種・多様なコンテンツを用意し、多くの利用施設を募る。
- ▶ 医療のみならず 介護・行政とも連携
- ▶ システム基盤の整備・公開 (ベンダーフリー環境の構築)
- ▶ 標準規格の適用 SS mix標準化ストレージ
- ▶ 診療情報共有に係る同意取得 (事業参加・公開の同意と閲覧同意)

連携カルテ情報提供病院 (H28年2月現在)



まめネットの特徴

- ▶ インフラの公的整備・運営 全県での運用補助金に頼らない運営
- ▶ 多種・多様なコンテンツを用意し、多くの利用施設を募る。
- ▶ 医療のみならず 介護・行政とも連携
- ▶ システム基盤の整備・公開 (ベンダーフリー環境の構築)
- ▶ 標準規格の適用 SS mix標準化ストレージ
- ▶ 診療情報共有に係る同意取得 (事業参加・公開の同意と閲覧同意)

【H28.7】 1か月間の利用実績（参考）

圏域	紹介状送付			予約			連携カルテ閲覧回数				画像		調剤		在宅		在宅情報共有						
	内科	外科	その他	内科	外科	その他	WEB	FACS	読影	読影	読影	WEB	FACS	読影	読影	アップ	アップ	連携	共有				
安来				1			3					3						13	26				
松江	113	118	107	12	161	9	82	1	10	79	8						1	30	83				
雲南				31	14	1				16								2	4	3			
出雲	69	421	270	84	188	33	955	99	460	1108	287	4		91	5	32	368	415	4	364	594		
大田	14	6	8		128	19	43				66		6		2		8			1	25	50	
江津	11	11	6		42	2	40														332	565	
浜田					28	3	16		1	8											4	15	11
益田					1					1													
隠岐	47	25	22		4	4							17	4	386								
計	876	452	424	197	197	45	1,381	150	622	2,121	456	32	10	386	96	6	41	695	415	12	378	1302	

まめネット利用状況報告書（H28.7.31現在）

圏域	件数計	施設（事業所）登録数（内当月分）									
		病院	内科	外科	薬局	訪問看護	介護事業所	他			
安来	54	-(1)	3		9		3	35	-(1)	1	
松江	104		9		66	4	13	6	1	5	
雲南	78	(1)	4		20		10	(1)	4	39	
出雲	379		9		102	1	27	14	215	11	
大田	41		3		25	2	3	3	5		
江津	14		2		6		1				
浜田	69	(1)	5		30	1	7	5	22	(1)	
益田	15		5		6		1	2	1		
隠岐	14		2		10		2				
米子	1									1	
施設登録計	769	(1)	42		274	9	68	(1)	36	317	23
接続機数計	585		41		273	9	68	(1)	26	146	-(1)

紹介状・予約サービス (HPKI)



HPKI電子署名による 文章管理の迅速化、効率化（平成28年度 保険医療）



画像中継・診断サービス



まめネットの特徴

- ▶ インフラの公的整備・運営 全県での運用補助金に頼らない運営
- ▶ 多種・多様なコンテンツを用意し、多くの利用施設を募る。
- ▶ 医療のみならず 介護・行政とも連携
- ▶ システム基盤の整備・公開（ベンダーフリー環境の構築）
- ▶ 標準規格の適用 SS mix標準化ストレージ
- ▶ 診療情報共有に係る同意取得（事業参加・公開の同意と閲覧同意）

感染症デリー サーベイランスシステム

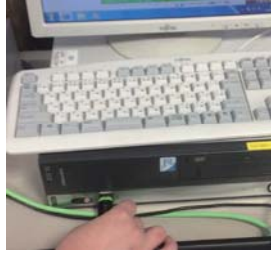


出雲市高齢者福祉課でのまめネット利用





保険者システムから
介護等級 主治医意見書 調査内容
USB移動



USBからまめアップロード



市役所内では 保険者システムと まめネットを USBを介して運用
役所内での 運用規定をクリア

在宅医療支援システム



ケアマネージャー

介護等級
主治医意見書
調査内容
自施設で いつでも閲覧

在宅医療支援システム



ケアマネージャー

介護等級
主治医意見書
調査内容
自施設で いつでも閲覧



訪問看護



ケアプラン

訪問介護、ヘルパー

在宅医療支援システム **医療と介護を結ぶ**



地域包括ケア 多職種連携

院内の電子カルテ → 地域全体で使う電子カルテ



まめネットの今後の重要プロジェクト

HPKI認証による
地域全体の**医療と介護のペーパーレス化**

